

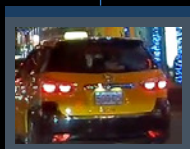
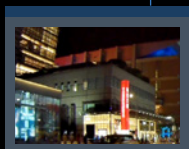
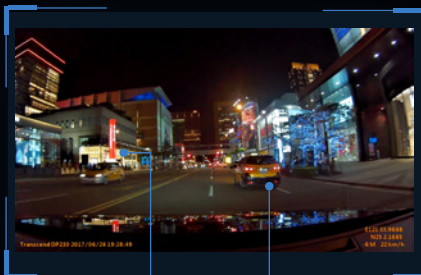
**1080P
FULL HD
Recording**



DrivePro. DISEÑADO PARA TU VIDA.



**Sensor de Imagen
Sony de Alta Sensibilidad
Para Mejor Vista Nocturna**

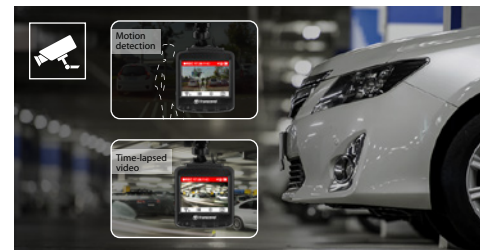


Grabadora de Vídeo para Vehículos | DrivePro™ 230

La grabadora de vídeo para vehículos DrivePro 230 de Transcend, fue diseñado con un estilo de moda y la seguridad de usted en mente. El DrivePro 230 tiene un sensor de imagen Sony para capturar vídeos de alta resolución con una grabación de tonos extremadamente fina, incluso para el uso en condiciones de poca luz. Además, tiene un receptor GPS, una batería incorporada, un botón práctico para la captura de fotografía instantánea y conectividad Wi-Fi. Más que un dispositivo de seguridad, el DrivePro 230 de Transcend, es un compañero de viaje dispuesto a explorar el mundo contigo.



**Receptor GPS incorporado registra la
ruta recorrida**



**El Modo de estacionamiento protege tu vehículo
las 24 horas del día.**

- Batería incorporada asegura grabación sin interrupción.
- Conectividad Wi-Fi funciona exclusivamente con la aplicación DrivePro.
- Grabación modo de emergencia previene sobrescribir las grabaciones actuales.
- Sistema de alerta de salida de carril previene posibles incidentes.
- Sistema de alerta de colisión frontal ayuda a mantener una distancia segura.
- Alerta de fatiga recuerda regularmente al conductor la necesidad de descansar
- Recordatorio para luces delanteras automáticamente activado cuando la cámara detecta condiciones deficientes de iluminación.



Información para Ordenar

TS16GDP230A (Soporte adhesivo)
TS16GDP230M (Soporte de succión)

Incluye una tarjeta de memoria de alta resistencia de 16 GB



**16GB Card
INSIDE**

Dimensiones	70.2mm × 63.1mm × 34.5mm (2.76" x 2.48" x 1.36")
Peso	81 g (2.86 oz)
Tipo de Pantalla y Tamaño	LCD a color de 2.4 pulgadas
Lente	f/2.0, 130° Angulo amplio
Fuente de alimentación	Entrada: DC 12V~24V Salida: DC 5V 1A
Formatos de Video	H.264 (MOV: up to 1920x1080P 30fps)
Temperatura de Funcionamiento	-20°C (-4°F) ~ 65°C (149°F)
Certificados	CE, FCC, BSMI, KC, NCC, MIC
Garantía	2 años de garantía limitada